

Natura 2000
un viitor cu
tradiții

A.P.M.
Sibiu



Contact:
Agenția pentru Protecția
Mediului Sibiu
Str.: Hipodromului, nr.2A
Tel: 0269-422653
Fax: 0269-444145
E-mail: office@apmsb.anpm.ro



Proiect co-finanțat din Fondul European de Dezvoltare Regională
prin Programul Operațional Infrastructură Mare 2014-2020

Pajiștile dintre Șeica Mare și Veseud Sit Natura 2000



Rețeaua "Natura 2000" reprezintă principalul instrument al Uniunii Europene în domeniul conservării naturii în statele membre. "Natura 2000" este o rețea ecologică de zone desemnate de pe teritoriul Uniunii Europene în vederea protejării unor habitate și a unor specii vulnerabile de plante și animale. Programul "Natura 2000" are la bază două directive ale Uniunii Europene, denumite generic "Directiva Habitare" și "Directiva Păsări".

Desemnarea unui sit "Natura 2000" pe teritoriul administrativ al unei localități poate oferi reale oportunități de dezvoltare a comunității locale prin accesarea unor fonduri europene speciale, destinate protecției biodiversității.

Situl Pajiștile dintre Șeica Mare și Veseud a fost desemnat prin Ordinul nr. 46/2016 privind instituirea regimului de arie naturală protejată și declararea siturilor de importanță comunitară ca parte integrantă a rețelei ecologice europene Natura 2000 în România.

HABITATE

Aceste pajiști stepice conțin trei tipuri de habitate de importanță comunitară:

- 6210* - Pajiști uscate seminaturale și faciesuri cu tufărișuri pe substrat calcaros (Festuco-Brometalia)
- 6240* - Pajiști stepice subpanonice
- 62C0* - Stepe ponto-sarmatice.

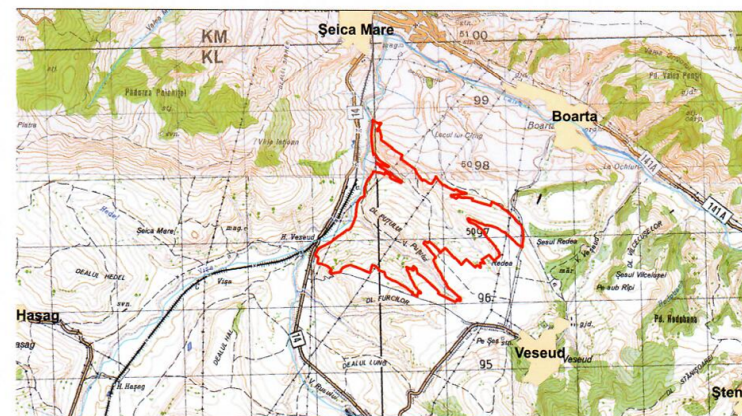


Pajiștile dintre Șeica Mare și Veseud
Fotograf Marilena Bordea

RELIEF

Ca și caracteristică a reliefului Situl Natura 2000 "Pajiștile dintre Șeica Mare și Veseud" face trecerea între Podișul Hârtibaciului prin culoarul Visei și Podișul Secașelor. Substratul geologic din culoarul Visei este cristalin de epizonă, acoperit de depozite fie terțiare - nisipuri și marne panoniene mai exact, pliocene, pentru zona aferentă Podișului Hârtibaciului și sedimente miocen superior, pentru Podișul Secașelor, fie cuaternare - terase, lunci și glacisuri.

Relieful bazinului prezintă o puternică asimetrie, pornind de la unitatea centrală - Valea Visei - care are șase terase pe partea stângă și doar una clară pe partea dreaptă în care lunca are o extensie mai mare, fiind continuată pe afluenții principali, în special pe râul Calva, unde sunt semnalate glacisuri de luncă. Expoziția predominant sudică și sud - estică a versanților din cadrul sitului, și zona, oarecum deschisă, fără să beneficieze de protecția unei păduri, determină o iradiere puternică a versanților, aproximativ 6 luni pe an. Datorită acestor condiții în sit sunt prezente multe specii de plante sudice, termofile și xerofile, caracteristice zonelor pontice și mediteraneene.



Pajiștile dintre Șeica Mare și Veseud

Locația: județul Sibiu
Suprafața: 332 ha
Teritoriul administrativ: comunele Slimnic și Șeica Mare